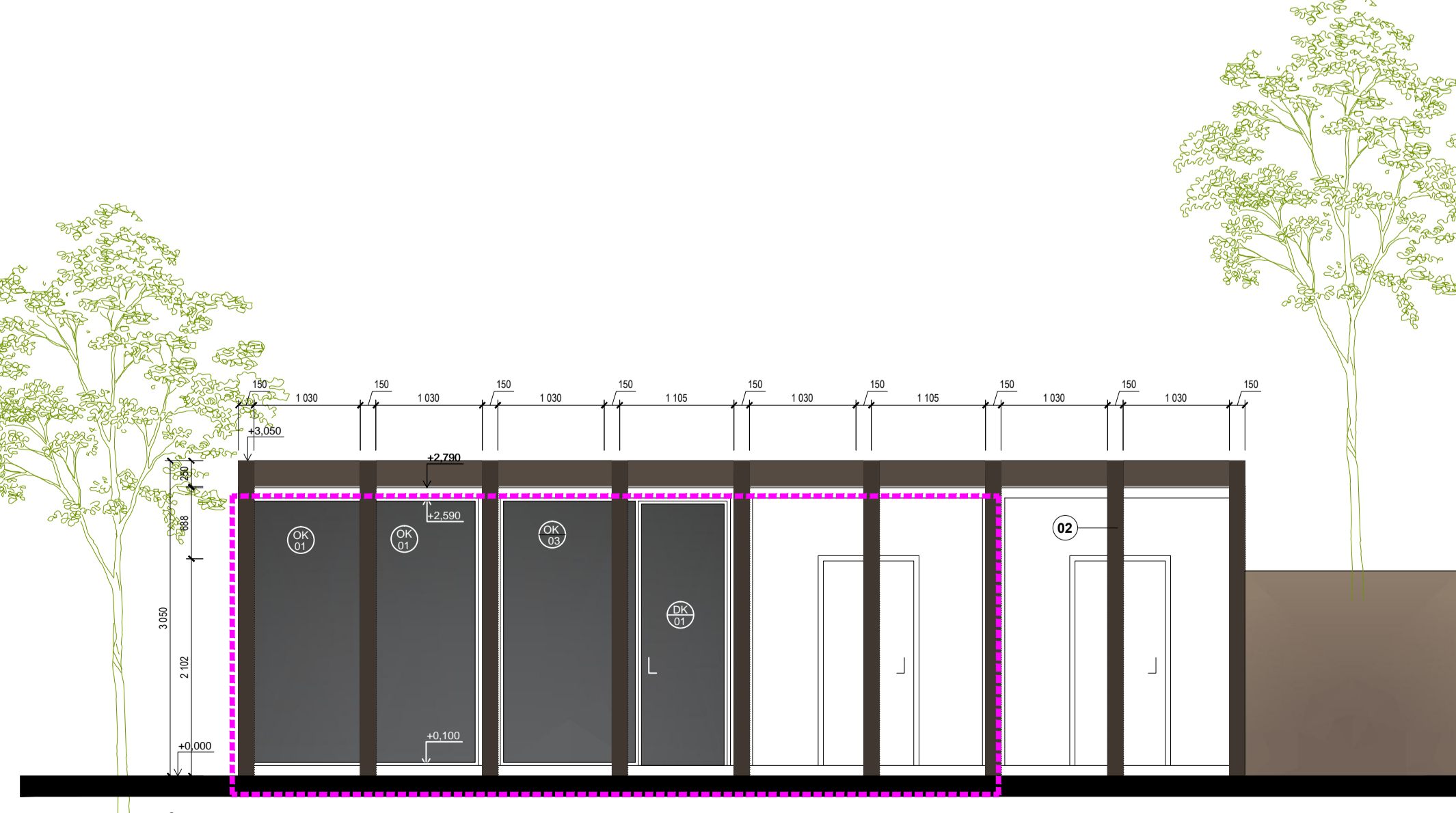
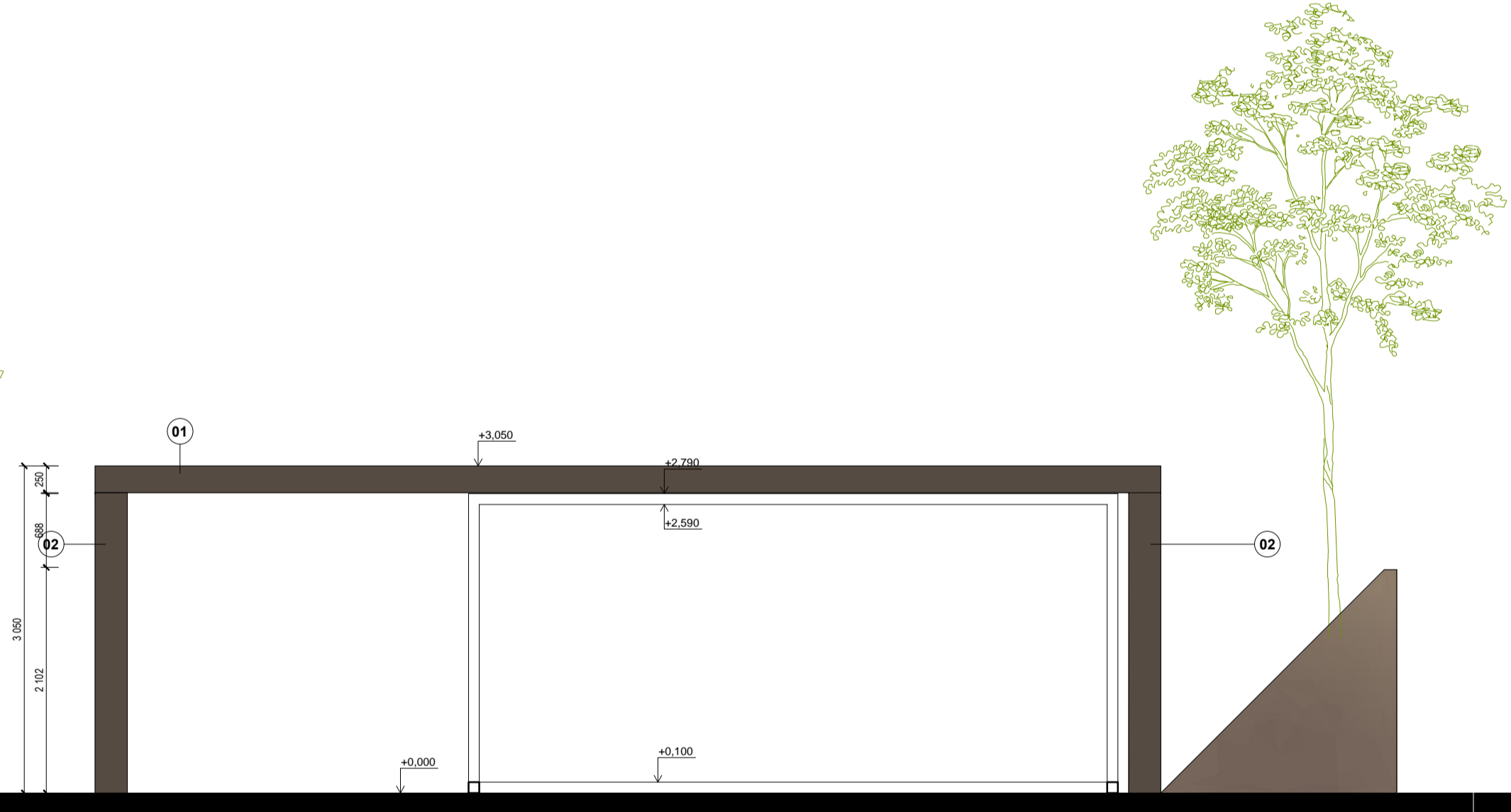
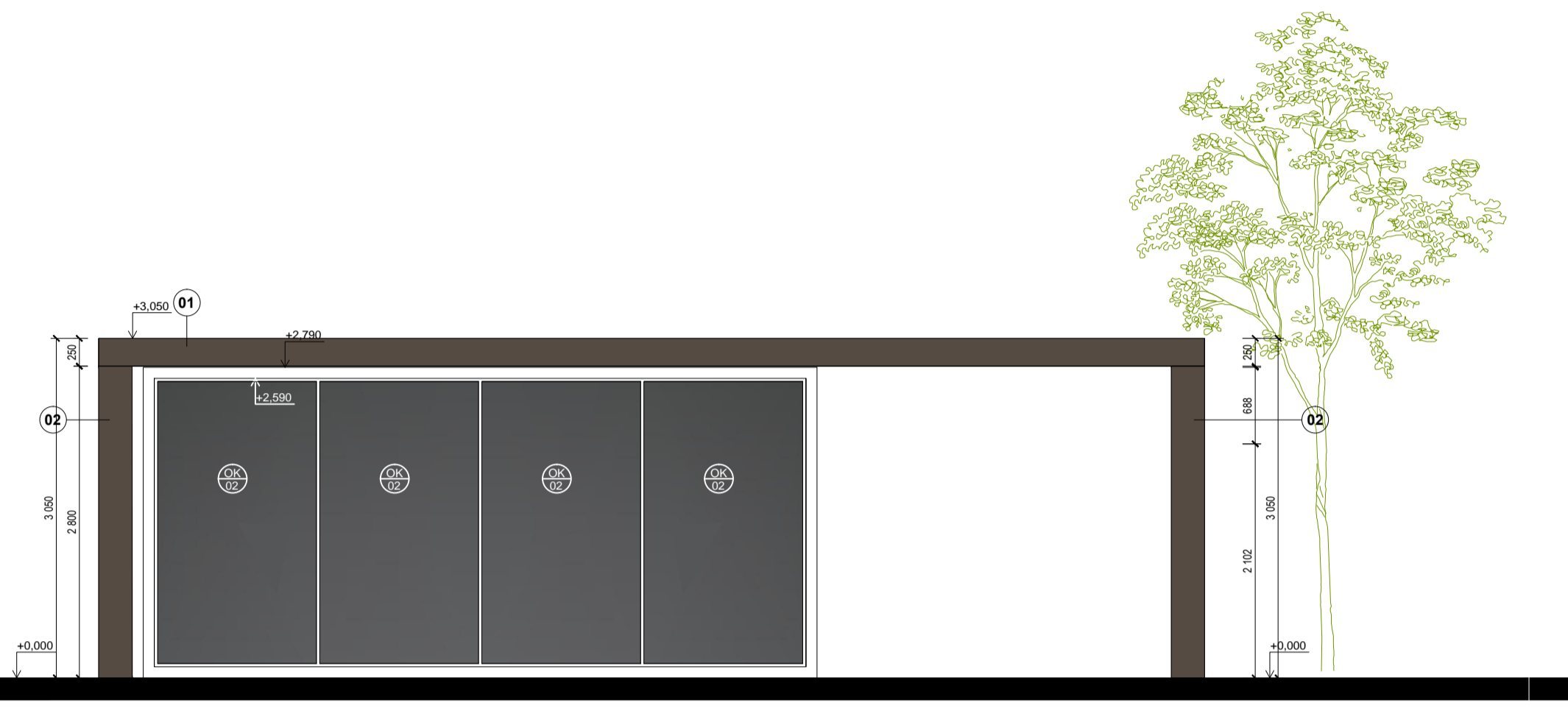
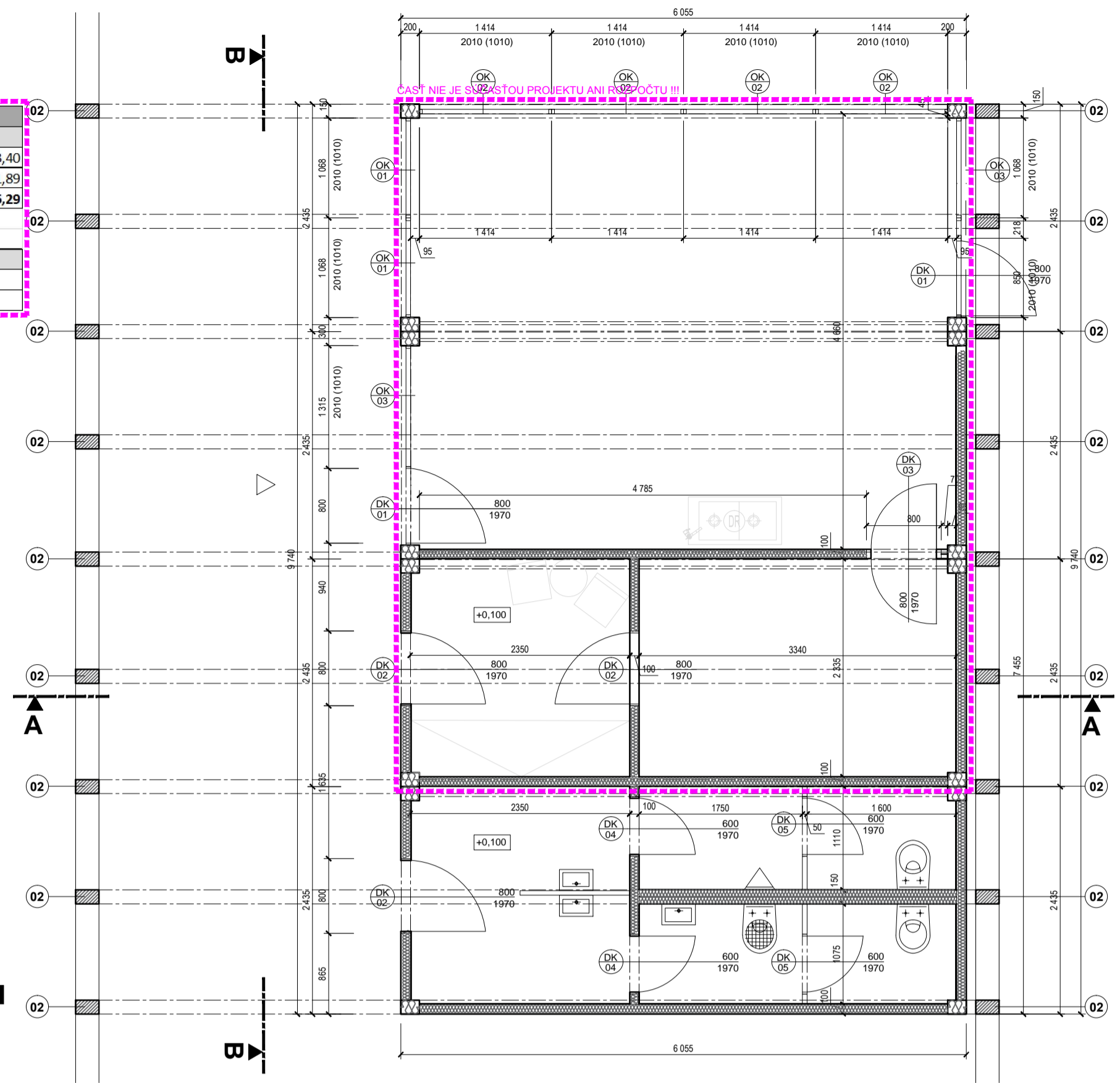


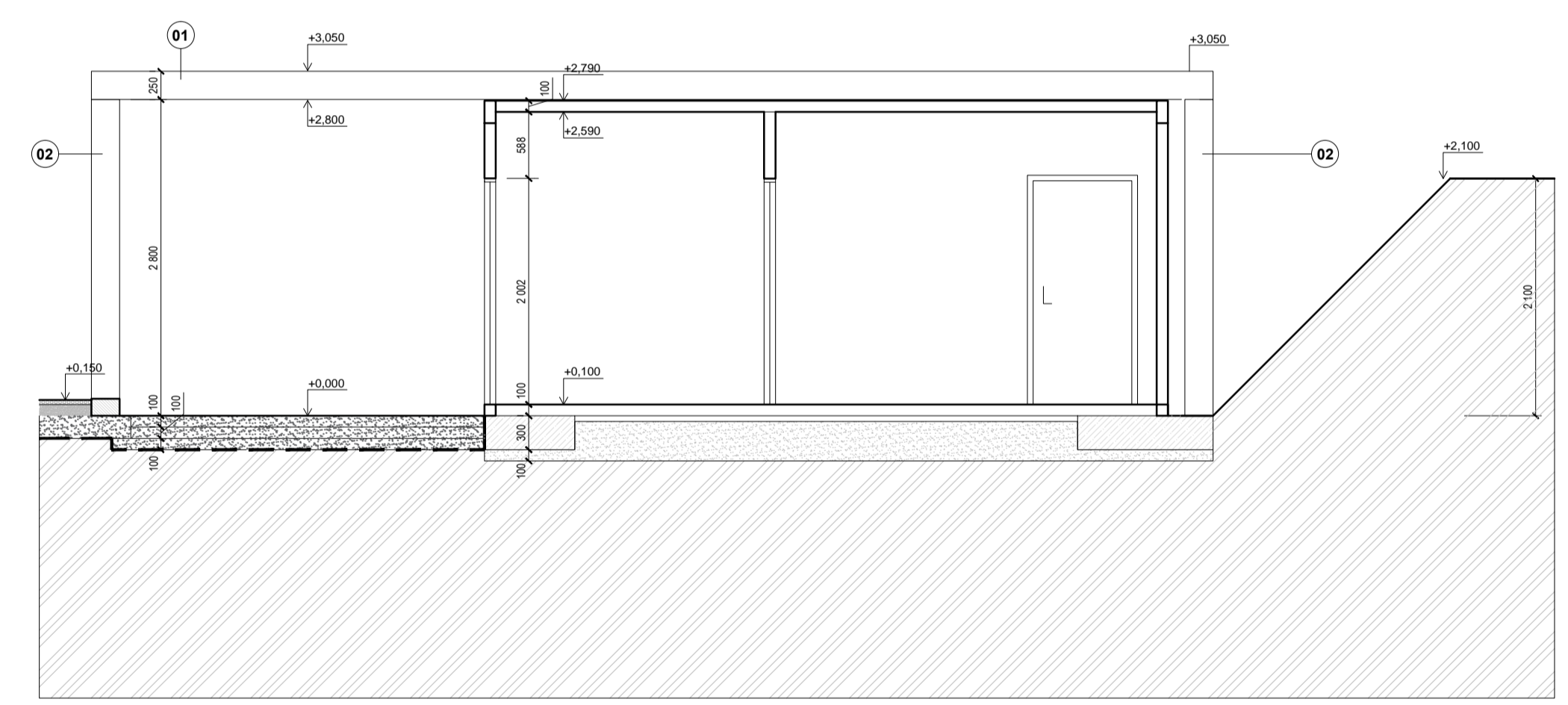
VÝPIS MATERIÁLU - VSTUPNÝ OBJEKT - PERGOLA								
ČÍSLO	DREVO	ROZMER a	ROZMER b	PLOCHA m2	DĹŽKA	POČET KUSOV	CELKOVÁ DĹŽKA	CELKOVÉ M3
1	DREVENÝ HRANOL HOBOVANÝ - HORIZONTÁLNY	0,25	0,15	10,07	10,07	9	90,63	3,40
2	DREVENÝ HRANOL HOBOVANÝ - VERTIKÁLNY	0,25	0,15		2,80	18	50,40	1,89
SPOLU DREVO								5,29
KOTVENIE								
Z1	ZÁVITOVÁ TYČ ŽN 20 - VRÁTANE 2xMATIC + 2xPODLOŽKA				0,45	60		
Z2	POZINK. NOSIČ TRÁMOV VRÁTANE SPOJOVACÍCH PRVKOV					18		



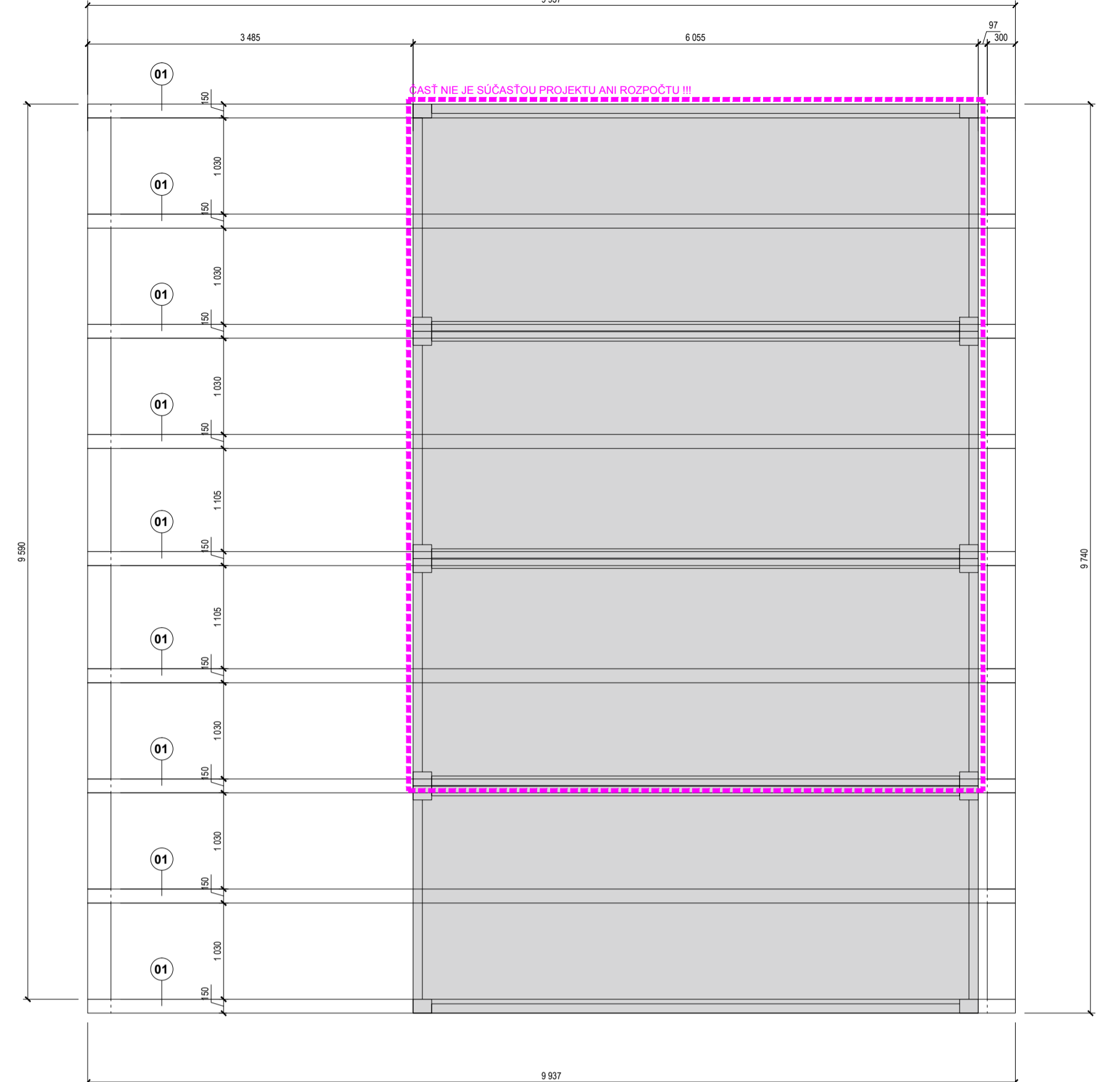
POHLAD SEVERNÝ



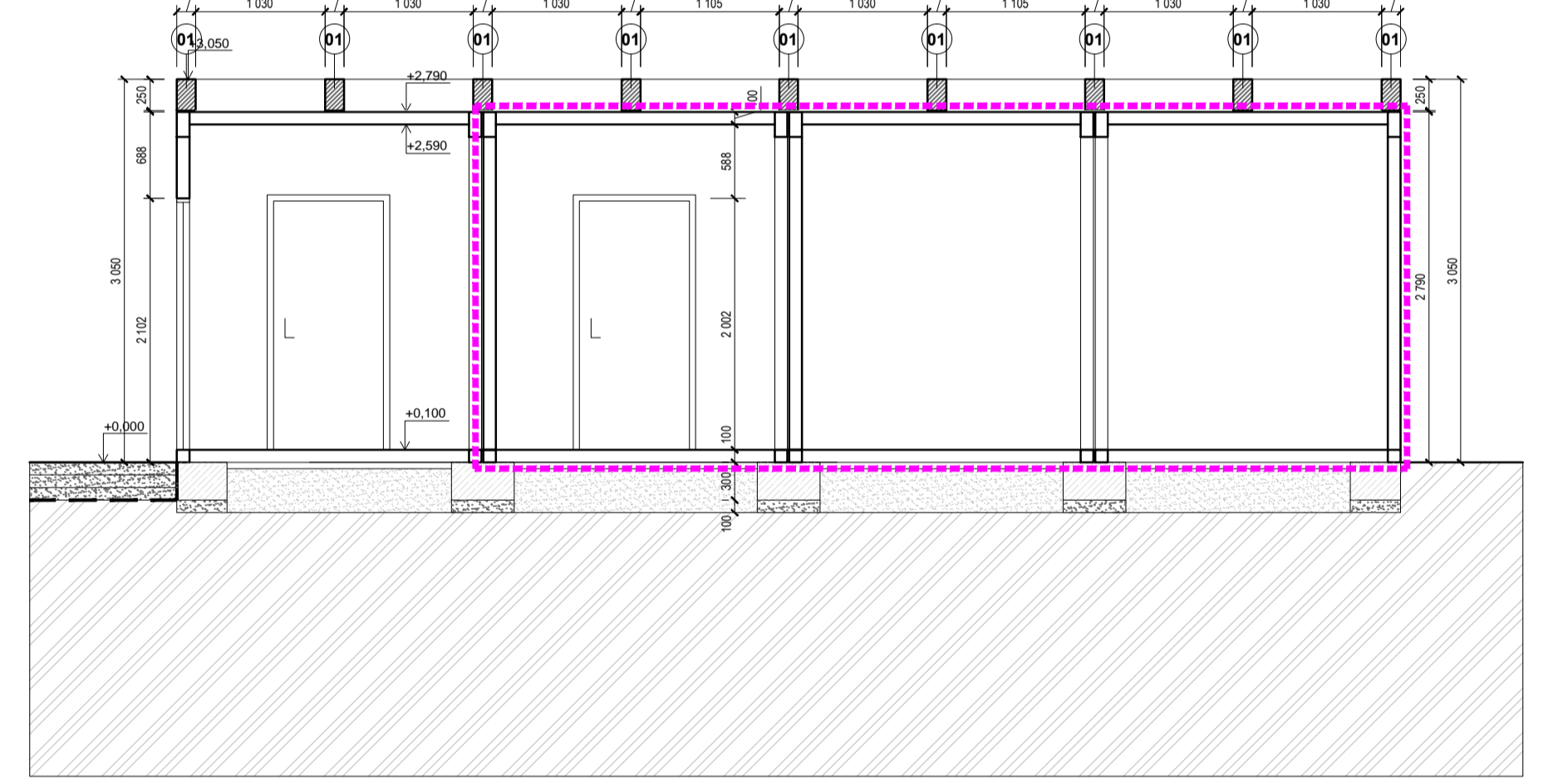
PÓDORYS 1.NP



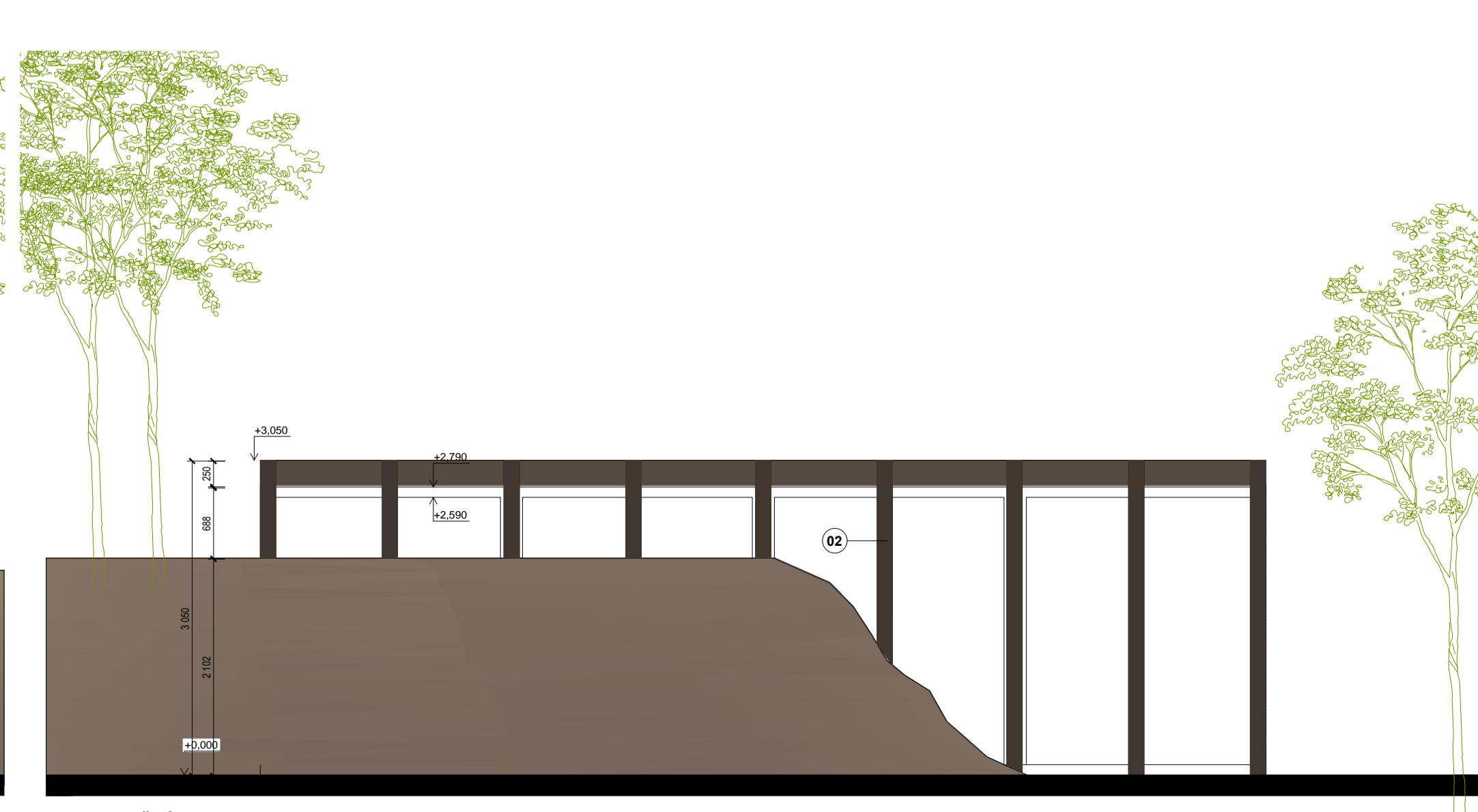
REZ A-A



PÓDORYS STRECHY



REZ B-B



POHLAD JUŽNÝ

ČASŤ NIE JE SUČASŤOU PROJEKTU ANI ROZPOČTU !!!

POZNÁMKA: UVEDENÉ VÝMERY SÚ ORIENTAČNÉ
 PRÁCE VYKONÁVAŤ V SÚLADE S VYJADRENÍMÍ A DOKUMENTÁCÍ
 PROJEKTANT NENESIE ŽADNÚ ZODPOVEDNOSŤ ZA ZMENY USKUTOČNENÉ BEZ JEHO PÍSMENNÉHO SÚHLASU I
 ZHOTOVITEĽ JE POVINNÝ O ZISTENÝCH CHYBÁCH V DOKUMENTÁCI NEODKLADNE INFORMOVAŤ PROJEKTANTA I
 ZHOTOVITEĽ JE POVINNÝ SKUTOČNÉ ROZMERY SKONTROLOVAŤ NA STAVBE I

±0,000=127,80mm

KORZO ZÁLESIE

REVITALIZÁCIA NÁBREŽIA MALÉHO DUNAJA PRE VOĽNOČASOVÉ AKTIVITY V OBCI ZÁLESIE

PROJEKT STAVBY NA STAVEBNÉ POVOLENIE. REALIZAČNÝ PROJEKT
 HLAVNÝ PROJEKTANT: ING. VOJTECH KRÍMPOLCEC, ING. MĀRIA KRÍMPOLCOVÁ
 ZODPOVEDNÉ PROJEKTANT: ING. ARCH. KLÁRA HRVÁTOVÁ, ING. ARCH. JURAJ KRÍMPOLCEC, ING. ARCH. KRISTĪNA KOŠÁLOVÁ, ING. EMA KRAKOVÁ, JÚN 2016

OBSTARÁVATEĽ: OBCI ZÁLESIE, TRCÓNÉ NĀMESTIE 1, 900 28 ZÁLESIE, IČO: 3601000000, www.obcizalesie.sk

ZHOTOVITEĽ: ING. VOJTECH KRÍMPOLCEC - A2 PROJEKT, Ing. Jozefína 28, 851 07 Bratislava, www.casprojekt.sk

ARCHITEKTÚRA

B VSTUPNÝ OBJEKT
B3 VSTUPNÝ OBJEKT

PODORYSY, REZY, POHLADY **1:50** **B3.1**